

JAK WYGRAĆ ZE SMOGIEM?

NIE PAL ŚMIECI I REAGUJ JEŚLI KTOŚ TO ROBI

Palący śmieciami zatruwają nie tylko innych, ale również siebie i swoje rodziny. Świadomość szkodliwości palenia śmieciami jest niewielka. Wciąż nie ma też wystarczającej presji społecznej na osoby spalające odpady. Jeśli widzisz i czujesz, że palone są śmieci – powiadom straż miejską lub policję w przypadku braku straży miejskiej i przypilnuj by podjęli działanie. **Palenie śmieciami jest wykroczeniem.**

WYMIENIĆ PIEC NA OGRZEWANIE PRZYJAZNE POWIETRZU

Każdego roku sprzedawanych jest 140 000 tzw. „kopciuchów”. To najbardziej prymitywne piece, w których można spalić wszystko: nie tylko muł i miął węglowy, ale również odpady. Ze względu na przestarzałą technologię i niską temperaturę spalania piece te emitują bardzo duże ilości pyłów i substancji rakotwórczych. **Ogrzewanie, które nie szkodzi powietrzu to: gaz, ciepło sieciowe, prąd i pompy ciepła, kotły peletowe.** Jeśli decydujesz się na pozostanie przy drewnie lub węglu wybierz kocioł V klasy – choć emitują one pył i inne zanieczyszczenia, to w znacznie mniejszym stopniu niż „kopciuchy”!

PALISZ WĘGLEM LUB DREWNIEM? UWAŻAJ CO WKŁADASZ DO KOTŁA

Jeśli nadal palisz drewnem lub węglem upewnij się, że drewno jest sezonowane, a węgiel ma niską zawartość popiołu, wilgoci, chloru i siarki oraz że jest wysokoenergetyczny. **Choć taki węgiel jest droższy, to spalisz go mniej niż np. miału.** Jeśli jednak naprawdę zależy Ci na czystym powietrzu zmień ogrzewanie węglowe na inne.

EFEKTYWNOŚĆ ENERGETYCZNA I ODNAWIALNE ŹRÓDŁA ENERGII

Dobrze ocieplony dom to nawet o połowę niższe zużycie energii. Dobrym sposobem na zmniejszenie rachunków za energię jest montaż solarów oraz paneli fotowoltaicznych – sprawdź czy w Twojej gminie jest to dotowane.

TRANSPORT

Jeśli to możliwe, zostaw samochód w domu i wybierz transport publiczny, rower lub spacer.

CO MOŻE ZROBIĆ TWOJA GMINA?

Gmina powinna stworzyć program i dotować wymianę kotłów węglowych na ekologiczne ogrzewanie. Takie rozwiązanie stosowane jest np. w Krakowie. Dodatkowo możliwe jest stworzenie Programu Osłonowego, który zapewni ludziom najuboższemu pokrycie różnicy w opłatach za ogrzewanie. Gmina powinna też zadbać o informowanie mieszkańców o wysokim zanieczyszczeniu powietrza – w smogowe dni informacja z ostrzeżeniem powinna trafić do mediów, szkół, przedszkoli, szpitali oraz być dostępna w przestrzeni publicznej. Duże miasta muszą zacząć ograniczać ruch samochodowy w centrum.

WWW.POLSKIALARMSMOGOWY.PL

 **polski
alarm
smogowy**

**POLSKI ALARM SMOGOWY
WALCZYMY O CZYSTE POWIETRZE**

OGŁASZAMY ALARM SMOGOWY DLA POLSKI!

Oddychamy najbrudniejszym powietrzem w Unii Europejskiej.
Każdego roku smog zabija w Polsce 43 000 ludzi.

Zanieczyszczenie powietrza w Polsce przekracza krajowe normy,
w niektórych miastach nawet kilkunastokrotnie!

TO SYTUACJA, KTÓREJ NIE MOŻNA ZAAKCEPTOWAĆ!

Mamy prawo do oddychania czystym powietrzem
i to właśnie my – obywatele – możemy doprowadzić
do zmiany na lepsze!

 **polski
alarm
smogowy**

www.polskialarmsmogowy.pl

SKĄD SIĘ BIERZE SMOG?

Największymi źródłami zanieczyszczenia powietrza są domowe piece grzewcze, transport samochodowy, elektrownie węglowe i zakłady przemysłowe.

DOMOWE PIECE, KOTŁY I KOMINKI

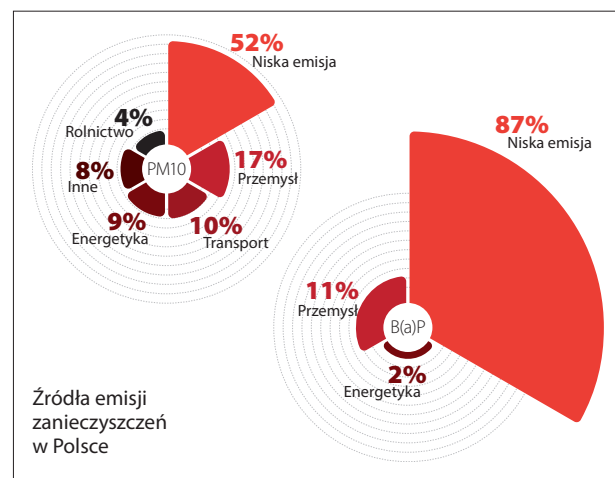
Głównym źródłem zanieczyszczeń powietrza są piece i kotły z gospodarstw domowych. To ponad połowa emisji pyłów (PM10) i 87% emisji benzo(a)pirenu z grupy rakotwórczych wielopierścieniowych węglowodorów aromatycznych. **Aż 70% domów w Polsce wykorzystuje piece niespełniające standardów jakości spalin.** W piecach tych palone są nie tylko odpady węglowe (muł i miął), ale także śmieci. Muł i miął węglowy to odpady węglowe o wysokiej zawartości siarki, chloru czy popiołu. Ich spalanie uznano za szkodliwe i zostało zakazane w wielu krajach UE. **W Polsce nie ma żadnych norm jakości węgla sprzedawanego do gospodarstw domowych.**

KOMUNIKACJA

W polskich miastach przypada więcej samochodów na 1000 mieszkańców niż w innych miastach Europy Zachodniej. **Najbardziej uciążliwe są stare samochody z silnikami diesla. Często są to pojazdy bez filtrów DPF, emitujące bardzo duże ilości zanieczyszczeń.** Transport odpowiada za 10% emisji pyłu PM10. Brakuje prawidłowej egzekucji przepisów - po polskich drogach i ulicach jeżdżą samochody, które nie powinny przejść badań okresowych ze względu na zbyt wysoką emisję spalin. Miasta powinny mieć możliwość wprowadzania większych opłat za parkowanie w centrum, czy stref do których wjazd miałyby jedynie samochody spełniające ustalone normy emisji spalin.

PRZEMYSŁ

Zakłady przemysłowe i elektrownie węglowe są jedną z przyczyn zanieczyszczenia powietrza. Odpowiadają za 11% emisji pyłu PM10 i 17% emisji benzo(a)pirenu.



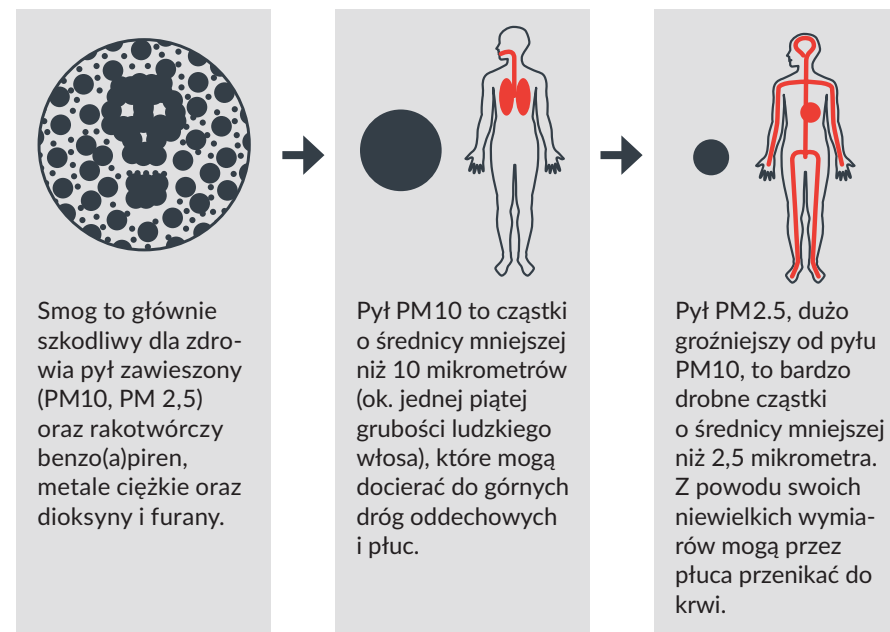
NISKA EMISJA

Nazwa pochodzi od niskich kominów, nie od niskiego poziomu zanieczyszczeń!

Niska emisja to efekt spalania węgla, drewna, a nie rzadko i śmieci w domowych piecach, kotłach i kominkach.

Źródło: Krajowy Ośrodek Bilansowania i Zarządzania Emisjami

CO NAS TRUJE?



Kaszel, katar, bóle zatok, zapalenie spojówek. Większe ryzyko astmy, przyczynia się do powstawania raka płuca, zatok, jamy ustnej, gardła, krtani, przełyku oraz przewlekłej obturacyjnej choroby płuc.



Przez pęcherzyki płucne pył przenika do krwi, a następnie do różnych organów naszego ciała. Wysokie stężenia pyłu to ryzyko nadciśnienia tętniczego, wzmożenia zaburzeń rytmu serca oraz nasilenia niewydolności serca.



Większe ryzyko wystąpienia choroby Alzheimera oraz przyspieszone starzenie się układu nerwowego. Smog zmniejsza rozwój zdolności poznawczych i umiejętność uczenia się. Może prowadzić nawet do udaru mózgu!



Badania potwierdziły, że u kobiet w ciąży oddychających zanieczyszczonym powietrzem stwierdzono zwiększone ryzyko obumarcia płodu lub przedwczesnego porodu. Smog sprawia, że mniejsza jest waga urodzeniowa, wzrost, pojemność płuc noworodka, a przede wszystkim niższy iloraz inteligencji.